



MERLO
NEWS

Hüllert
Maskin

Information från Hüllert Maskin • Vår/Sommar 2008

TEMA: Merlo i
varierande miljöer

Försvarets
Materielverk
valde Merlo
sidan 2

**MERLO MARKNADSLEDARE
FÖR SJÄTTE ÅRET I RAD**

Bara fantasin sätter gränserna

Det är vår och vi på Hüllert Maskin kan se tillbaka på det senaste dryga halvåret med stor tillfredsställelse. Vårt företag har kommit i blickpunkten av flera positiva anledningar under senare tid. Inte minst har renoveringen av våra lokaler och nyinvidningen i höstas gjort att mycket uppmärksamhet riktats mot oss.

Detta är naturligtvis mycket roligt. Men det är mer än så. Just våra nya lokaler är också ett representativt kännetecken för den "kultur" vi vill arbeta för. Våra kunder, våra leverantörer och även vi själva som jobbar inom företaget, ska känna att kvalitetstänkande och god service ska genomsyra vad vi står för och arbetar för. Maskinerna och övriga produkter vi säljer, samt verkstadsservicen vi erbjuder är ett helhetsåtagande vi erbjuder.

Detta tänkande bor inom våra väggar och nu kan man också få en känsla av denna företagskultur, när man kommer in i lokalerna!

Ett annat glädjeämne för oss är det ökande intresset för våra Merlo teleskoplastare (som är marknadsledare i Sverige för sjätte året i rad). Inte minst det kreativa intresse som maskinägarna själva ägnar sina maskiner för att utöka det utbud av tjänster de kan utföra. Detta berättar vi om i en rad reportage i det här numret av Merlo News. Läs om Merlo i Aitikgruvan, i Ringhals kärnkraftverk, vid det skånska vattenreningsverket, vid ABB i Ludvika och i en rad andra – mycket skiftande – sammanhang där Merlon visat sig vara en mycket mångsidig resurs.

Vi säger ofta att endast fantasin sätter gränserna för vad en Merlo kan användas till – och detta är verkligen sant. Maskinägarna själva utvecklar tjänstebudet med sina maskiner, genom att med fräscha ögon upptäcka möjligheterna som Merlo erbjuder.

Jag önskar dig en trevlig läsning med Merlo News.



Nils-Gunnar Burge
Vd Hüllert Maskin AB



Försvaret valde Merlo P72.10



När svenska försvaret investerade i 21 st teleskoplastare till förband och flygplatser över hela landet, valde man Merlo. Maskinerna ingår nu som en resurs i försvarets insatsberedskap, till att börja med för att bistå den svenska snabbinsatsstyrkan Nordic Battlegroup.

Ordern på de 21 maskinerna kom från FMV, Försvarets Materielverk, som förser försvaret med materiel, system och arbetsmetoder.

Den modell som FMV valde är Merlos P72.10, som har tio meters räckvidd och en lyftkapacitet upp till 7,2 ton. Maskinen ska användas vid förband och på flygplatser över hela landet, bland annat vid lastning och lossning av försvarets Herkules-plan.

I de sammanhangen kommer chassits sidoförskjutning att bli en tillgång. Tack vare den funktionen kan lastning och lossning ske mycket exakt, genom att bommen kan förflyttas i sidled upp till plus/minus 25 cm utan att hela maskinen behöver förflyttas.

Merlon är dessutom så kompakt att den kan köra in i flygplanens lastutrymme och följa med planen till deras destinationer, för att ombesörja lastning och lossning även där.

Inledningsvis kommer maskinerna att ingå i de resurser som står till förfogande för EU:s snabbinsatsstyrka, Nordic Battlegroup, NBG med 2.800 soldater.

NBG är som bekant den snabbinsatsstyrka i vilken Sverige, Norge, Finland, Estland och Irland ingår. De fem

länderna har beredskapsperiod under första halvåret 2008 och dess syfte är att vara ett verktyg för EU, främst för att vara först på plats vid händelse av konflikt eller annan kris.

Styrkan ska inom 10 dagar efter ett beslut kunna finnas på plats inom en radie av 600 mil från Bryssel.

Sverige leder NBG, som har sin beredskapsperiod fram till den 30 juni i år. Därefter kommer Merlo-resurserna att ingå i den ordinarie svenska insatsberedskapen.



Varje Merlomaskin har fått sin leveransservice utförd vid Hüllerts verkstad i Vara och levereras till försvaret med bland annat personkorg, radiostyrning, skopor och pallgafflar.

MERLO NEWS ges ut av Hüllert Maskin AB, Vara
Besök/leveransadress: Torggatan 56, 534 50 Vara
Postadress: Box 173, 534 23 Vara
Tel: 0512-30 00 30 Fax: 0512-336 40
Ansvarig utgivare: Nils-Gunnar Burge
Redaktionell produktion: Mats o John Thorner, MT Förlag, 0505-449 99
Tryck: Svärd & Söner AB, Falköping

Merlo servicemaskin i Aitik

Lefa Last AB i Gällivare är ett av de entreprenadföretag som bidrar till att hålla verksamheten igång i Aitikgruvan. En Merlo P40.17 används när de stora gruvmaskinerna, samt anrikningsverkets anläggningar behöver service.

Aitik, det är en gigantisk dagbrottsgruva utanför Gällivare, en av Europas största koppargruvor där man ur malmen också utviner guld, silver och molybden.

I dag bryts drygt 18 miljoner ton malm per år, men kapaciteten ska fördubblas tack vare nyinvesteringar på drygt 5 miljarder kronor. Det enorma gruvhålet är ungefär 400 meter djupt och malmen beräknas räcka i nära 20 år ytterligare.

Lefa Last i Gällivare är ett av de många företag som utför service- och underhållsjobb i gruvan, bland annat när de gigantiska gräv- och bormaskinerna behöver service eller reparationer.

– Vi rensar även borrhälsplatser, hanterar gods och materialtransporter, drar maskinkablar och rycker in i övrigt där det behövs, förklarar Anders Larsson, som driver företaget

tillsammans med fem anställda.

– Gruvmaskinerna är så stora att Merlon med personkorg är en mycket värdefull resurs. Men kanske allra viktigast är när det behöver utföras service vid anrikningen, säger han.

Anrikningsverket består av omfattande rör- och bandtransportörsystem. Samtidigt är det mycket trångt inom anrikningsverkets område och den kompakta Merlon kan ta sig in och utföra det arbete som behöver göras.

– När det blir stopp i anrikningen är det akut, då ska vi komma snabbt på plats för att åtgärda.

I gruvan pågår arbetet dygnet runt. Det betyder att Lefa Last också arbetar i skift och att man alltid har minst en man i beredskap för att rycka in om det uppstår störningar i produktionen. Till Merlon har företaget tillbehör som personkorgar, samt olika skopor och gafflar.



Lefa Last AB:s Merlo används i Aitikgruvan bland annat när de stora grävmaskinerna behöver service och för servicearbeten i anrikningsverket (nedan). Anders Larsson (ovan) är nöjd med maskinens mångsidighet.

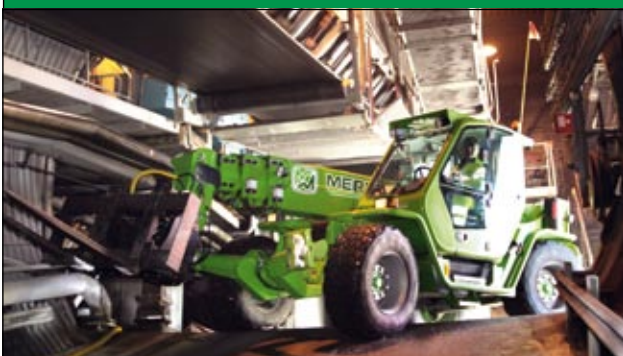


FOTO: Grafex, Malmberget

När råbränslet till kärnkraftverket Ringhals ska backas in i kraftverket, då används en Merlo P40.17.

Samma sak när lågaktiva sopor skall lyftas på plats vid anläggningens deponi, vid annan materialhantering eller när en båt ska sjösättas i kylvattenutflödets svallbassäng... Merlon är Ringhals mångsysslare!

Ringhals Merlo tillhör maskinentreprenören Kurt Helmersson med Väröbacka Transport AB. Företaget är Ringhals-kontrakterad entreprenör, har sex anställda och har tidigare enbart haft hjullastare och en 25-tons truck i maskinparken.

Men sedan årsskiftet är en delvis specialutrustad Merlo en ny resurs som blivit en framgång tack vare sin räckvidd och mångsidighet. Kurt Helmersson berättar:

– Tidigare fanns en mindre mobilkran här på kraftverket. När den

skrotades hyrde jag in en Merlo teleskoplastare för att kunna demonstrera hur mångsidig denna maskintyp är.

Provperioden med den inhyrda Merlon blev en framgång och Kurt kunde ta beslutet att investera. Samtidigt specialutrustades den med Merlos EAS framaxelfjädring.

Den har också försetts med en speciallösning för att kunna koppla och dra långtradarläp. Ett VBG-drag har monterats bak på maskinen, som också försetts med luftkompressor för att manövrera draget och förse de kopplade släpen med tryckluft.

– Draget kommer bland annat till användning när vi backar in trailers med råbränsle i kraftverket, förklarar Kurt Helmersson.

Även annan materialhantering är en stor uppgift för Merlon. Maskinen används för pallhantering och materialtransporter inom hela kraftverksområdet.

– Då är framaxelfjädringen mycket bra, både för komforten för föraren och för att godset ska ligga still på gafflarna.

*Kurt Helmersson
introducerade Merlo vid
Ringhals kärnkraftverk.*

**Merlon är
Ringhals
mångsysslare**



Ett VBG-drag har monterats bak på maskinen, som också försetts med luftkompressor för att manövrera draget och förse de kopplade släpen med tryckluft.



Mångsidigheten och räckvidden gör också att maskinen kommer till användning i de mest skiftande sammanhang.

– Den kunde tillfälligt ersätta en nedplockad bygghiss vid ett bygge här på området för ett tag sedan, berättar Kurt Helmersson som exempel.

Andra exempel är när Merlon användes för att sjösätta en båt i en svallbassäng där kraftverkets kylvatten kommer ut. Den används också när lågaktiva sopor lyfts på plats vid kraftverkets egen deponi på området. Till och med servicejobb som att byta glödlampor i områdets utelysningar har blivit en uppgift för Merlon.

Även framöver kommer mångsidigheten att vara en tillgång för kraftverket. Just nu genomförs stora investeringar för att stärka kraftverkets säkerhet. Nya inpasseringskontroller för gods och personal byggs, samtidigt som Ringhals effekt ska uppgraderas ytterligare i ett investeringsprogram på 13 miljarder kronor. Alltsammans är maskinintensiva arbeten som välkomnar mångsidiga maskinresurser.



FAKTA:

Ringhals kärnkraftverk är Nordens största elproducent. 20 procent av all el som används i Sverige kommer från Ringhals fyra reaktorer, det motsvarar vad sex städer av Göteborgs storlek förbrukar. Ringhals är en stor industri som har 1.500 anställda och driften av anläggningarna är en viktig del av verksamheten. Ringhals ligger på västkusten cirka sex mil söder om Göteborg, i Varbergs kommun.

Finpassning med radiokontroll

När maskinföraren Anders Karlsson balanserar en 1.200 kilo tung stålbalk på plats på drygt 20 meters höjd, då behöver han kunna lita på maskinens finmotorik och sin egen erfarenhet... Och det gör han!

Anders Karlsson arbetar som maskinförare hos Linnés i Kristinehamn AB och företagets verksamhet är inriktad på byggtrepenad, reoveringar, ombyggnader och lokala servicejobb på bredden. När Anders Karlsson lyfter balken på plats, så är det ett ganska typiskt uppdrag då Linnés maskinresurser kommer till sin rätt.

– Jag är här med företagets Merlo 40.25 Roto. Uppdraget är att hjälpa till att montera en stålstomme till en ny tankhall, berättar Anders.

Platsen för uppdraget är Casco Adhesives AB, alltså den Akzo Nobel-ägda limfabriken i Kristinehamn.

– För min del är det ungefär en veckas arbete att lyfta byggnadsstommens delar på plats med hjälp av Merlon, berättar Anders.

De största balkarna väger kring 1.200 kilo och Anders har monterat en lyftarm med vajerspel på kranen, som används för lyftet. De översta balkarna ska monteras på dryga 20 meters höjd över marken.

– Jag står utanför maskinen och manövrerar med radiokontrollen, det är det bästa för att se ordentligt, säger han.

– Från början var jag skeptisk till radiokontroll, men nu använder jag den under kanske 60-70 procent av all min arbetstid. Jag trivs bäst med det!

Totalt har Linnés i Kristinehamn AB tre Merlo. Utöver den som Anders Karlsson kör har man också en Roto 45.19 och en alldeles ny P28.8.

Förutom byggverksamhet används maskinerna för olika typer av servicejobb, bland annat snöröjning, sandning och sopning.



Anders Karlsson använder radiokontroll under en majoritet av arbetstiden.

Merlon når ut på mossen

När Sydsvatten hanterar slam från Ringsjöverket är en Merlo Roto 45.21KSC resursen som gör det möjligt att deponera slammet på ett miljövänligt sätt. Slammet bredds ut på en gammal mosse för att torka och sjunka ihop och Merlons räckvidd är vad som gör den hanteringen effektiv.

Sydsvatten AB, det är en av Sveriges största leverantörer av dricksvatten. Totalt levererar man dricksvatten till 750.000 människor i sydligaste Sverige, varav städer och orter i nordvästra Skåne får vatten från just Ringsjöverket.

Från Ringsjöverket levereras ungefär 1.300 liter vatten – varje sekund!

Vattnet kommer ursprungligen från den småländska sjön Bolmen. Det kommer via bergtunnlar och rör till vattenverket för att renas, innan det går ut till konsumenterna.

Och det är i reningsprocessen som Merlon kommer in i bilden.



FOTO: Thomas Larsson

Tack vare slamhanteringen kan Rönneholms mosse användas för slamdeponin på ett miljövänligt sätt, som till sist återställer mossen.



I lager efter lager bredds slammet ut för att kunna torka och sjunka ihop.

FOTO: Thomas Larsson

När vattnet renas från humus och andra fasta partiklar används järnklorid, som får dessa föroreningar att flocka och senare sedimentera. Det flockade vattnet centrifugeras och allt det slam som blir resultatet av den här processen kan på så sätt skiljas från det renade vattnet.

– Det blir ungefär 30 kubikmeter slam per dygn som ska tas om hand, berättar Ringsjöverkets underhållschef Oskar Hallberg.

Slammet transporteras till Rönneholms mosse där det tidigare förekommit torvbrytning. Deponeringen på den gamla mossen syftar till att kunna hantera slammet på ett miljövänligt sätt och samtidigt återställa mossen. Miljödostolen har godkänt den här hanteringen ända till 2018.

– När slammet kommer till mossen tar Merlon hand om det och brer ut det på den gamla mossen, förklarar Oskar Hallberg.

Slammet har en vattenhalt på ca 85 procent och behöver breddas ut för att kunna torka och sjunka ihop. Och så sker i lager efter lager på den gamla mossen. I detta arbete är maskinens räckvidd på 21 meter en värdefull resurs. Utplaneringen av slammet kan därmed ske utan att maskinen behöver beträda området.

Andreas säljer Merlo i Skåne

Maskinvisningar och demomaskiner är verktyg för Sydmaskiner i Löberöd i Skåne, som är ny återförsäljare av Merlos maskinprogram sedan i vår. Andreas Magnuros heter säljaren.

Sydmaskiner AB är ett dottebolag till Mariestad Maskin och Energi AB och är strategiskt beläget i Löberöd nästan mitt i Skåne. Företaget har lång erfarenhet av försäljning av entreprenadmaskiner och när Merlo nu blir en del av maskinutbudet bygger man också upp en serviceorganisation som kan garantera bra tillgänglighet för alla Merlo-ägare i regionen.

Sydmaskiners säljare är Andreas Magnuros, som planerar en del aktiviteter med anledning av engagemanget för Merlo.

– Det blir maskinvisningar i sommar och troligen även senare i år, berättar han.

Dessutom finns nu demomaskiner hos Sydmaskiner för att besökande kunder ska kunna få en uppfattning om Merlons många möjligheter.

– Mitt arbete kommer att inrikta sig på försäljning till både lantbrukssektorn och entreprenadbranschen. Intresset för teleskopplastarna ökar tack vare deras mångsidighet

Ring Andreas och få mer information om Merlos maskiner!

Tel: 0413-55 55 30

Mobil: 070-227 69 45

Andreas Magnuros
och Sydmaskiner säljer
Merlo sedan i vår.



Inget är omöjligt!

Ingenting är omöjligt och att ta på sig mängder av små uppdrag innebär såväl god marknadsföring som omväxling i arbetet och en stark grund att stå på. Det är i sammanfattning grunden för Ludvikaföretaget Motor-Ola AB



Andreas Ek och Marcus Lindberg



– Dessutom blir det en hel del servicejobb med till exempel personkorg. Och så har vi hand om återvinningen av emballageträ från fabriken, det krossar vi och levererar till värmeverket, berättar han.

Maskinresurserna består av tre teleskoplastare, lastväxlarbilar, en hjullastare, en kranbil och träflisningsutrustningen.

Teleskoplastarna spelar en central roll för företaget.

– Den första skaffade vi i mitten av 80-talet, men då var det få som insåg hur mångsidig en sådan maskin är, minns Marcus.

Nu är det annorlunda. Marcus telefon ringer hela tiden, teleskoplastarna efterfrågas oavbrutet och några minuter senare är det dags för ett personkorglyft inne på ABB:s fabriksområde...



Anders Ek lyfter tegel, och en stund senare vinklar han personkorgen mot ABB:s vägg. (ovan)

Marken där Merlon står är lerig, muraren som ger instruktioner till maskinföraren Andreas Ek är otydlig i sina anvisningar, pallen med tegel är tung och ställningen där den ska placeras är vinglig...

Ja, uppdraget är riktigt besvärligt när Merlo News besöker Motor-Ola AB.

Men Andreas Ek är cool, teglet kommer på plats utan missöden och Ludvikaföretaget har genomfört ännu ett uppdrag.

– Man kan säga att vi gör allt, vår policy är att ingenting ska vara omöjligt, säger Motor-Olas Marcus Lindberg.

Ursprungligen var det Marcus far, Ola, som startade företaget på 60-talet. Då handlade verksamheten mest om bilsrotning och om snöröjning på ABB:s fabriksområde i Ludvika. ABB är fortfarande en av Motor-Olas stora kunder.

– Numera använder vi våra tre teleskoplastare och vår hjullastare för snöröjningen på ABB:s område.

– Teleskoplastarna är mycket bra för snöröjningen, eftersom det är ont om plats inne på fabriksområdet och vi når att lyfta ut snön utanför staketet, förklarar han.



Återförsäljarträff i Italien

Merlos teleskoplastare erövrar ständigt nya användningsområden – och maskinernas oändliga möjligheter var ett av ämnena när Merlos svenska återförsäljare genomgick en veckas utbildning i vintras.

Utbildningen hölls i både Vara och vid Merlos anläggning i Italien. Där kunde säljarna själva slipa sina kunskaper

per i att köra maskinerna. Men det kanske mest utmanande uppdraget under utbildningen var att fundera över nya användningsområden för Merlos teleskoplastare.

I grupparbeten fick säljarna försöka identifiera nya, potentiella användningsområden och branscher där maskinen kan passa.

Lyft för båtarna

En Merlo P40.16 är mångsidig resurs för traditionsrika Fritzens Maskin AB i Mellerud som säljer båtar, båtutrustning, samt vitvaror och köksinredningar.

Företaget har sin Merlo i drift sedan i höstas och kan nu sköta alla slags lyft med maskinen.

– Det fina med Merlon är till exempel att man kan ta fram båtar som står bakom andra båtar, tack vare räckvidden. Dessutom kan vi lyfta in båtar på längden i verkstaden utan att behöva använda trailers. Det blir tusentals båtlyft under ett år, berättar Daniel Johansson.

Dessutom används Merlon för lastning och lossning av vitvarusortimentet, maskinen är i drift varenda arbetsdag!



Gör allt hos Baron

Köpcentret Baronen i Kalmar har skaffat egen Merlo med stor framgång. Nu serverar maskinen butiker och centrets egen bygg- och serviceorganisation varje dag.

Baronen är stort, 40 butiker och hotell samsas på 15.000 kvm. Aktiviteten är så hög att köpcentret har sin egen bygg- och serviceorganisation som ständigt är sysselsatt med kontinuerlig förnyelse och ombyggnation.

– Tidigare har vi hyrt in maskiner, men vi ville investera i en egen allroundmaskin. Sedan ett år har vi därför en Merlo P28.8 i drift, berättar arbetsledaren Lasse Olsson.

Nu kan Merlon användas för byggverksamheten, lika väl som för lastning, lossning och annan godshantering till butikerna. Även snöröjning och hanteringen av tippcontainrar sköts med hjälp av Merlon.

**Hüllert
Maskin**

Torggatan 56
534 23 VARA

Tel. 0512-30 00 30
Fax 0512-336 40

E-post: info@hullert.se
www.hullert.se

ÅTERFÖRSÄLJARE

SÖDRA SVERIGE Sydmaskiner AB, 0413-55 55 30 / 0702-27 69 45
GOTLAND Agro-Maskiner Gotland AB, 0498-27 23 50
BORLÄNGE Erling Mikalsen, 0706-41 10 01
SUNDSVALL LGL Maskin i Gnarp, 0652- 200 67 / 0703-40 96 62
NORR & VÄSTERBOTTEN ...Repab i Piteå, 0911-145 40, 0705-59 77 30
ÖVRIGA SVERIGE Hüllert Maskin AB i Vara, 0512-30 00 30