



MERLO
NEWS

Hüllert
Maskin

Information från Hüllert Maskin • Vintern 2008

Merlon ger bonus åt håltagningsentreprenörerna

I det här numret tar Merlo News en titt på några av de många håltagnings- och rivningsentreprenörer som använder Merlo. Det visar sig att maskinen fungerar perfekt för den här branschens egna entreprenaduppdrag – men dessutom att Merlon i sig själv genererat en inkomstbringande uthyrningsverksamhet. Läs mer på;

sidorna 3-6 och 8



*Merloresursen
blev eget affärs-
område för SHC*
sidan 3

Så upptäcks möjligheterna

I det här numret av Merlo News har vi tagit en närmare titt på några av de många håltagnings- och rivningsentreprenörer som använder Merlo som maskinresurs.

Det visar sig att Merlo är en mycket bra resurs för den branschens egna entreprenaduppdrag – men dessutom att Merlon i sig själv genererat en inkomstbringande uthyrningsverksamhet. Samtidigt ger de här företagen uttryck för att möjligheterna med en Merlo aldrig är givna på förhand. Hur man kan använda maskinen i företaget uppenbarar sig efter hand. Hur den fungerar optimalt är något man upptäcker när maskinen kommer i användning och även när omgivningen ser den i aktion.

Kanske kan man säga att Merlon är som en reklampelare för sig själv. När man ser den, förstår man möjligheterna och därefter är det bara fantasin som sätter gränserna.

Vilken höst vi haft hos Hüllert Maskin AB!

Äntligen är våra renoverade och ombyggda lokaler färdigställda. Vi gläder oss åt det och vi gläder oss också åt det fina gensvaret vi fick i samband med festligheterna i Vara Konserthus och under våra dagar med Öppet Hus.

Med nya och trivsamma lokaler blickar vi nu framåt från en bra plattform. Vi är marknadsledande med Merlo och bland annat utökar vi personalstyrkan för både försäljning och service för att förvalta vår position på marknaden. Vi ska stå beredda att möta den svenska marknadens intresse för våra maskiner.

Samtidigt vet vi att det vid Merlo-fabriken i Italien pågår ett intensivt arbete för att ytterligare förfina och förbättra maskinernas möjligheter och kvalitet.

Allt detta är glädjeämnen vi njutit av denna höst!

Jag önskar dig en trevlig läsning med Merlo News.



Nils-Gunnar Burge,
Vd Hüllert Maskin AB



Lars och Andreas möter kunderna

När Merlos kunder besöker Hüllert Maskins nyrenoverade lokaler och butik i Vara, är det stor chans att Lars Dahlgren och Andreas Jakobsson är de första de möter. Lars och Andreas har hand om butik och reservdelar. Bland annat.

Lars Dahlgren är den av de två som arbetat längst hos Hüllert, han har funnits med i snart 25 år. Reservdelslagret är hans ansvar och det är också han som ansvarar för att beställa hem de reservdelar som behövs. Såväl till Hüllerts eget reservdelslager som när något oväntat behov av specifika delar uppstår.

– Reservdelar kan vi få hem på ett dygn, när det är bråttom, säger han.

Eftersom han arbetat hos Hüllert och med Merlo så länge, så har han en stor del av reservdelsutbudet aktuellt i huvudet.

Han vet också vad det betyder att kunderna känner sig trygga med att få den hjälp de behöver:

– Tillgängligheten till oss är viktig.

Kunderna har rätt att få snabba besked och så snabb hjälp som de behöver till sina maskiner, säger han.

Snabb hjälp får de också av Andreas Jakobsson, som även han

möter kunderna i butiken. Andreas är lite av alltiallo hos Hüllerts och har en mängd olika ansvarsområden.

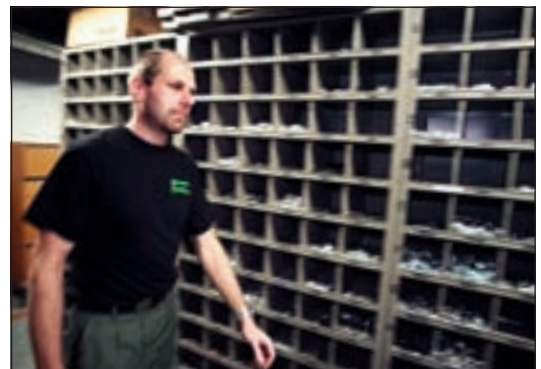
En av de mest uppskattade är faktiskt hydraulslangpressning. När kunder drabbats av slangbrott är det ofta bråttom – och snabb service är mottot för Andreas som får mycket positiv feedback.

Andreas som började sin anställning hos Hüllert nu i höst, stöttar också säljavdelningen med administrativa uppgifter, han rycker in vid butiks- och reservdelsförsäljningen, han hanterar kommande och avgående gods och så ska han framöver ha ansvar för innehållet på Hüllerts hemsida (som inom kort får nytt utseende och upplägg).

– Nu i början är det lite av läroperiod, men det är roligt med ett så omväxlande arbete, säger Andreas, innan han skyndar iväg till ytterligare en slangpressning...



Lars Dahlgren (ovan och Andreas Jakobsson möter kunderna som besöker Hüllert Maskin AB i Vara. Reservdelar, butiken och slangpressning är några av deras ansvarsområden.



MERLO NEWS ges ut av Hüllert Maskin AB, Vara
Besök/leveransadress: Torggatan 56, 534 50 Vara
Postadress: Box 173, 534 23 Vara
Tel: 0512-30 00 30 Fax: 0512-336 40
Ansvarig utgivare: Nils-Gunnar Burge
Redaktionell produktion: Mats o John Thorner, MT Förlag, 0505-449 99
Tryck: Svärd & Söner AB, Falköping



Merlon en bonus-resurs

De tre teleskoplastarna har blivit ett eget affärsområde för håltagningsentreprenören SHC Håltagning AB i Norrköping. Maskinerna fungerar både som resurs för de egna jobben och för uthyrning till andra.

När Merlo News besöker SHC går företagets 25-metare (Merlo Roto 40.25 MCSS) på ett stort ombyggnadsprojekt i bostadsområdet Vibergen. Nära 800 badrum i områdets bostadsrättslägenheter byggs om och maskinföraren Mats "Basse" Carlsson kör för fullt för att serva med materialhantering, lyft, lossning och lastning.

I det här fallet har SHC inte entreprenaden på någon håltagning, här är det teleskoplastaren som är den resurs företaget tillhandahåller.

– Men många andra gånger har vi håltagningsentreprenaderna också, och då använder vi teleskoplastarna själva, förklarar vd:n Tomas Fredriksson.

SHC har tre Merlo. Förutom 25-metaren även två Roto 21-metare och Tomas Fredriksson beskriver dem som en bonus-resurs. Dels har man egen användning av dem vid håltagningsjobb, dels kan man hyra ut dem till andra företag i branschen.

Håltagning och rivning är för övrigt SHC:s största

Mats "Basse" Carlsson servar med materialhantering med hjälp av Merlo, när bostadsrättsföreningen Vibergen bygger om 786 badrum. Merlon flyttas snabbt inom det stora bostadsområdet och kan ge assistans där det behövs.



verksamhetsgren. De två andra är teleskoplastarna, samt stålrörspålning. Stålrörspålningen erbjuds marknaden vid både nybyggnation och för förstärkning av befintliga byggnader och SHC har blivit kvalitetsgodkända av Norrköpings kommun för sitt pålningsystem.

Totalt har man 35 anställda och på maskinsidan i övrigt håller man sig med sju Brokk rivningsrobotar, samt kompaktlastare och utrustning för håltagning.

Som en av ganska få i branschen har SHC en miljöcertifiering enligt ISO 14001 sedan 2001.

– Vi har mycket att göra och företaget utvecklas hela tiden, summerar Tomas Fredriksson.



En rotomaskin gör att man slipper många förflyttningsmoment, jämfört med en stel maskin, konstaterar Mikael Andersson.

Roton spar tid åt CS

Tunga rivnings- och håltagningsjobb inomhus – det är en av Göteborgsföretaget CS Riv & Håltagning AB:s specialiteter. Den maskinella utrustningen tillsammans med personalens kompetens gör att man erbjuder helhetsåtaganden inom håltagning och rivning i hela västsverige, samt i Danmark och Norge.



Bygs det mycket, så rivs det också mycket. Det är ett faktum som påverkat CS Riv & Håltagning ända sedan år 2000. Företaget startade 1996, men den kraftigaste expansionen har gått i takt med den starka byggkonjunkturen under 2000-talet. Nu har man ungefär 25 anställda och sysselsätter ofta ytterligare lika många.

På maskinsidan är CS Riv i huvudsak självförsörjande. Företaget har två egna lastväxlarbilar, två grävare (15-, resp 30-tonsklassen) sju rivningsrobotar, fem kompaktklasare, såg- och borrhinsutrustning, utrustning för asbestsanering, samt en Merlo Roto 45.21 MCSS.

Mest arbetar man med rivning och på uppdragslistan finns hela spektrat av rivningsjobb. Allt från rivning inomhus i känsliga miljöer, till hela husrivningar som inkluderar sanerings- och sorteringsmomenten.

– Målet är att vi gentemot kunden ska kunna ta hand om allt som ska göras. Kunden ska bara behöva ha en

enda kontakt för att få uppdraget utfört, berättar ägarna Peter Säfvendahl och Ola Landqvist.

Det helhetstänkandet har tillsammans med inomhusrivningarna utvecklats till att bli en nisch för CS Riv. På senare tid har man till exempel arbetat med inomhusrivningar på Sahlgrenska Universitetssjukhuset där 7-8 våningar byggs om och moderniseras.

I känsliga miljöer av det slaget kommer företagets utrust-



Peter Säfvendahl och Ola Landqvist.



ning och kompetens till sin rätt. Ett exempel är de många rivningsrobotarna som man har lång erfarenhet av. De är eldrivna och fjärrstyrda och storleksmässigt finns alla varianter för såväl lätt som tung rivning, vilket gör att man kan optimera de maskinella insatserna efter jobbens karaktär.

Bredden på utrustning gäller också håltagning genom borring och sågning. CS Riv klarar av borring och sågning från små dimensioner och uppåt och man arbetar i material som betong, tegel, sten och det mesta som det är möjligt att borra eller såga i.

Merlon är en av de nyaste maskintyperna i företaget. Den nuvarande roto-maskinen är visserligen den andra Merlon man har, men den tidigare var ingen Roto.

– Med en Roto sparar man många förflyttningsmoment, konstaterar Mikael Andersson – en av Merlo-förarna.

Maskinen används också på alla upptänkliga sätt. Bland tillbehören man använder finns korg, skopa, avfallskorg och vajer spel. Ett vanligt användningsområde är uttransporten av rivningsmaterial. Avfallskorgen hissas upp till önskad höjd och sedan kan rivningsavfallet sänkas ned och enkelt tippas i container.

– Men vi kan också transportera upp maskiner och utrustning i korgen. Det är också fullt möjligt att till exempel ha en rivningsrobot i korgen och fjärrmanövrera rivningen från marken eller från sidan av själva arbetet, säger Mikael.

Rent strategiskt öppnar Merlon nya möjligheter vad gäller arbetenas upplägg och vad man kan erbjuda. Peter Säfvendahl och Ola Landqvist förklarar:

– Det fina är att nu när vi har maskinen i arbete, så börjar man tänka på ett annat sätt och upptäcka möjligheterna. Tänk bara på en sådan sak som att teleskopplastaren ofta undanröjer behovet av en bygghiss. Att montera en hiss tar tid och kostar pengar, men med Merlon kan man bara köra fram och enkelt använda den när den behövs.

Se även www.csriv.se



Med rivningsrobot i korgen kan ett rivningsjobb skötas från marken eller från sidan av själva arbetet.

Från kyckling till snöröjning

Gunnar Ljungström på Skeby Gård utanför Lidköping är en lantbrukare som upptäckt teleskopplastarens fördelar. Med sin 38.10 skyfflar han allt från snö till att lasta kycklingar.

Gunnar Ljungström har vid det här laget lång erfarenhet av teleskopplastarens förtjänster i jordbruket. Han skaffade sin första redan 2001 och nu har han sedan ett år tillbaka en ny "Turbo Farmer" 38.10.

På ett år har han använt maskinen nära 800 timmar, vilket säger en hel del om användbarheten. Han berättar:

– Främst går maskinen i jordbruket. Vi föder upp kycklingar och vi både använder maskinen när kycklingar lastas och för utgödsling av kycklingstallarna. Den fungerar bra i de miljöerna, det är inte så högt i tak och många installationer sitter i taken, så det gäller att den inte är för stor eller för hög.

Därutöver har Gunnar Merlon gående även på externa uppdrag. Bland annat sköter han med hjälp av Merlon trädgård, snöröjning, lastning och lossning hos Dafgårds

anläggning i Källby, nära gården.

– I regel blir det en dag i veckan på sådant arbete, berättar han.

Men även grannar och annan verksamhet i bygden känner till Ljungströms maskinresurs och ringer när de behöver hjälp.

Och för företaget Skeby Energi – som mångsysslaren Gunnar Ljungström och ett antal ytterligare jordbrukare i bygden driver tillsammans – så handlar arbetet om rapsodling och -förädling.

– Rapsen pressas, vi utvinna olja och sedan tillverkar vi antingen matolja eller RME-diesel.



Gunnar Ljungström och hans Merlo "Turbo Farmer" 38.10.



Bred användning för LSB-gruppen

**LSB-gruppen med Linköpings Såg & Borrteknik växer!
Tack vare företagsförvärv är man snart uppe i över 50 anställda och får pondus i håltagningsbranschen i sydöstra Sverige.**

Linköpings Såg & Borrteknik är ett ungt företag. Ägaren Per Hjertstedt startade verksamheten för tio år sedan och därefter har den växt och utvecklats successivt till företagsgruppen LSB. Tyngdpunkten på verksamheten ligger inom håltagning, borrning, bilning och sågning.

Maskinellt förfogar man över lastmaskin, rivningsrobot och kompaktmaskiner. Dessutom har man två stycken Merlo, en Roto 40.25 MCSS och en Roto 40.21 EVS. I och med det senaste företagsförvärvet kommer dock ännu mer maskinella resurser av motsvarande slag in i företagsgruppen.

- När det gäller teleskopplastarna, så har vi haft den maskinresursen i många år, berättar Per Hjertstedt.
- Det fina med de maskinerna är det stora använd-

ningsområdet. Dels använder vi dem som en resurs för våra egna entreprenader eller underentreprenaduppdrag. Dels hyr vi ut dem via Alltransport här i Linköping.

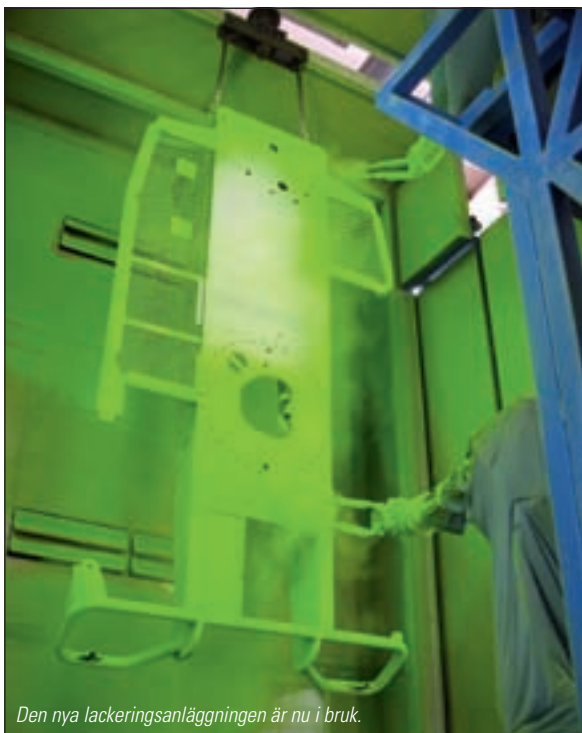
Ett glädjande uppdrag man fått är årsavtal med Linköpings kommunala bostadsbolag. Uppdraget är att hålla bolagets fastigheter fria från istappar, vilket gjort att man periodvis under vinterhalvåret har mer än åtta timmars arbetsbeläggning på maskinerna. När väderförhållandena är sådana har Merlomaskinerna nämligen jour för att undanröja riskerna med ras från fastigheternas tak.

Även snöröjning är lite av ett bonus-uppdrag. Men i det fallet ligger tonvikten på det maskinella jobbet på kompaktmaskinerna, även om teleskopplastarna rycker in för att bland annat hantera den sand som används för halkbekämpning.

*Det är dryga 20 meter upp till taket i ishallen Cloetta Center i Linköping där LSB-gruppen nyligen använde en av sina Merlo för att utföra monteringsarbeten.
Foto: Peter Edberg*



Ny lackeringsfabrik



Den nya lackeringsanläggningen är nu i bruk.

Över 2,5 miljarder kronor i omsättning, 6.000 tillverkade maskiner per år, 86 egna patent och marknadsledare på teleskopplastare i sju länder... Italienska Merlo är stort och väletablerat och fortsätter växa och investera – en av de senaste investeringarna är en ny lackeringsanläggning.

Den nya lackeringsanläggningen ingår i en utbyggnad av Merlofabriken i Cuneo på totalt 24.000 kvadratmeter. Den rymmer nya produktionslinjer och en pulverlackeringsanläggning.

Det här innebär ett kvalitetslyft gällande lacken på Merlo maskiner.

På motsvarande sätt har Merlo under de senaste 15 åren återinvesterat omkring 20 procent av företagets vinst – varje år.

Den kraftfulla investeringsstrategin är ingen slump. Den ingår i Merlos strategi för att utveckla maskinprogrammet och för att stärka kvaliteten på produkterna. Resultatet är det som teleskopplastarna representerar, nämligen att maskinerna utvecklas kontinuerligt gällande tekniken, användarvänligheten och förmiljöerna.

Festlig nyinvigning

- Fest i Vara konserthus med över 300 inbjudna gäster!
 - Öppet Hus med tusentals besökare i de nyrenoverade lokalerna!
- När Hüllert Maskin nyinvigde de renoverade lokalerna i Vara var det festligt värre.



Gästerna till invigningsfesten minglar i den nya butiken, innan avfärden till Vara Konserthus.

Ingången till Hüllert Maskin AB är flyttad till framsidan.

Festligheterna i Vara Konserthus var naturligtvis höjdpunkten under helgen 21-23 september när invigningen hölls.

Kunder, leverantörer och andra med nära anknytning till Hüllert Maskin AB hade tackat ja till inbjudan, totalt kom det över 300 gäster. Samtliga deltog inledningsvis i minglet i de nyrenoverade lokalerna. Därefter bussades hela sällskapet till Vara Konserthus där det bjöds på middag, show och dans.

Under hela helgen från fredag till söndag hölls dessutom Öppet Hus i de nyrenoverade lokalerna. Tusentals personer passade på att besöka Hüllerts och de övriga företagen i Hüllerts fastighet för att titta på lokaliteterna och ta del av alla specialerbjudanden.

Många passade också på tillfället att titta på maskiner och maskintillbehör.

För Hüllert Maskin AB var denna septemberhelg en efterlängtat slutpunkt efter en ganska lång ombyggnadsperiod. Nu är lokalerna fräscha, större och har en mer omhändertagande utformning jämfört med tidigare.

Merlo etablerat på Gotland

Det blev en bra start för Agro-Maskiner i Stenkyrka på Gotland, som är återförsäljare av Merlos maskinprogram sedan i våras.

Agro-Maskiner Gotland AB är väletablerat på ön, företaget har varit i lantbruksbranschen sedan 1968. Idag har man nio anställda och har två verkstäder, dels den som finns i Stenkyrka norr om Visby, men även en legoverkstad (Bröderna Pettersson AB) på södra Gotland. Det gör att företagets produkter, service och kompetens finns inom rimligt avstånd, var man än befinner sig på ön.

Nu ingår alltså även Merlo i maskinutbudet och erbjudandet omfattar såväl försäljning som service.

– Intresset för teleskopplastarna ökar hela tiden, inte minst inom jordbruket, tack vare maskinernas mångsidighet, konstaterar Berth Hansson, Agro Maskiners ägare.

Men även entreprenadbranschen har ögonen på teleskopplastarnas mångsidighet och sammantaget gör det att intresset är på topp. Det bekräftades i höstas när



Berth Hansson och Agro-Maskiner säljer Merlo på Gotland sedan i våras.

Agro-Maskiner ordnade visning av Merlo, vilket lockade mycket folk.

Dessutom har man redan sålt ett antal maskiner sen försäljningsstarten i våras. Det betyder att det nu finns referensobjekt att titta på, för dem som vill veta mer.

Ring Berth och få mer information om Merlos maskiner!

Tel: 0498-27 23 50

Mobil: 0705-54 44 67

Alltid en, ofta två och ibland tre...



När Lantmännen investerar 1 miljard kronor i en etanolfabrik strax utanför Norrköping, är Merlos teleskoplastare en eftertraktad resurs under byggtiden.

Norrköpingsföretaget BTG Demol AB:s verksamhet handlar normalt sett mest om håltagnings- och rivningsprojekt. BTG tar entreprenader i Norrköpingsområdet, men har även mycket jobb upp mot Sörmland, Stockholmsområdet och även upp mot Västmanland och Dalarna.

Totalt har man ungefär 20 anställda och ett exempel på en speciell inriktning är rivning av balkonger.

Men etanolprojektet och teleskoplastarna har i sig själv kommit att bli ett stort åtagande för företaget. Under ungefär ett års tid kör BTG Demol med en, ofta två och ibland tre av sina Merlo på etanolbyggsplatsen strax intill Händelö värmeverk norr om Norrköping. NCC är beställare.

– Uthyrningen av teleskoplastarna är ett bra komplement till all den körtid som våra egna entreprenader genererar, konstaterar Sigge Ählman, en av delägarna.

– Sammantaget innebär det att maskinerna har full selsättning året runt.

Han är nöjd med hur intresset för teleskoplastarna utvecklats i bygg- och anläggningsbranschen.

– Det tar ett litet tag innan alla upptäcker vilken bra resurs en teleskoplastare är. Men efterfrågan ökar hela tiden. Nu investerar vi i nya vinschar och korgar också, för att kunna erbjuda marknaden ännu effektivare utnyttjande av maskinerna.

– Med ny korg som är fem meter bred har man en mycket bra arbetsplats för höjdjobb, konstaterar han.

Pontus Stridh, Fredrik Nilsson och Thomas Eriksson kör BTG Demol AB:s Merlomaskiner vid etanolfabriksbygget utanför Norrköping.

Överst: BTG Demol AB:s Roto Roto 38.16 S, Roto 45.19 MCSS och 45.21 MCSS.



**Hüllert
Maskin**

Torggatan 56
534 23 VARA
Tel. 0512-30 00 30
Fax 0512-336 40
E-post: info@hullert.se
www.hullert.se

ÅTERFÖRSÄLJARE

RITEÅ
Repab i Piteå AB
0911-145 40

SUNDSVALL
LGL Maskin
0652-200 67

BORLÄNGE
Erling Mikalsen
0243-22 11 92

GOTLAND:
Agro Maskiner
Gotland AB
0498-27 23 50